



# SAGA



## Saga – Solution standard

### Acquisition de SAGA, installation et formation

Vous souhaitez connaître le coût de revient et la rentabilité de vos produits. Vous voulez calculer vos taux horaires de manière fiable. Vous avez besoin de prendre des décisions stratégiques essentielles en fonction de l'évolution de votre rentabilité.

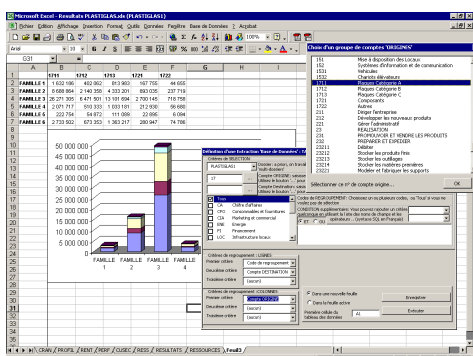
Votre suivi de gestion est déjà structuré. Vous disposez d'indicateurs fiables, issus de votre comptabilité générale et de quelques statistiques de vente.

Vous disposez, en interne ou en externe, de compétences pour vous aider dans le domaine de la gestion (Responsable Administratif et Financier, ou Contrôleur de Gestion)

### Points clé

#### Construisez votre modèle analytique

Elaborez votre plan comptable analytique et le schéma de déversement de vos ressources sur vos activités et de vos activités sur vos produits. Mettez en place vos inducteurs



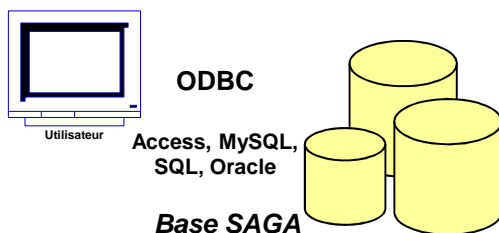
	Montant décaissé	Quantités	LEUVIN Brève	DESPLACEMENTS Brève	LARVIERE Theory	ROYAL Frank	CLONARD Océan	BLUT Michel
1	55 181	1 382	18 021,9	12 087,24	6 088,12	16 082,59	10 292,12	33 268,9
2	55 181	1 382	100%	100%	100%	100%	100%	100%
3	3304	18%						
4	1846	8%						
5	8348	47%						
6	12480	62%						
7	22480	111%	1%					
8	42480	211%	2%					
9	62480	311%	3%					
10	82480	411%	4%					
11	102480	511%	5%					
12	122480	611%	6%					
13	142480	711%	7%					
14	162480	811%	8%					
15	182480	911%	9%					
16	202480	1011%	10%					
17	222480	1111%	11%					
18	242480	1211%	12%					
19	262480	1311%	13%					
20	282480	1411%	14%					
21	302480	1511%	15%					
22	322480	1611%	16%					
23	342480	1711%	17%					
24	362480	1811%	18%					
25	382480	1911%	19%					
26	402480	2011%	20%					
27	422480	2111%	21%					
28	442480	2211%	22%					
29	462480	2311%	23%					
30	482480	2411%	24%					
31	502480	2511%	25%					
32	522480	2611%	26%					
33	542480	2711%	27%					
34	562480	2811%	28%					
35	582480	2911%	29%					
36	602480	3011%	30%					
37	622480	3111%	31%					
38	642480	3211%	32%					
39	662480	3311%	33%					
40	682480	3411%	34%					
41	702480	3511%	35%					
42	722480	3611%	36%					
43	742480	3711%	37%					
44	762480	3811%	38%					
45	782480	3911%	39%					
46	802480	4011%	40%					
47	822480	4111%	41%					
48	842480	4211%	42%					
49	862480	4311%	43%					
50	882480	4411%	44%					
51	902480	4511%	45%					
52	922480	4611%	46%					
53	942480	4711%	47%					
54	962480	4811%	48%					
55	982480	4911%	49%					
56	1002480	5011%	50%					
57	1022480	5111%	51%					
58	1042480	5211%	52%					
59	1062480	5311%	53%					
60	1082480	5411%	54%					
61	1102480	5511%	55%					
62	1122480	5611%	56%					
63	1142480	5711%	57%					
64	1162480	5811%	58%					
65	1182480	5911%	59%					
66	1202480	6011%	60%					
67	1222480	6111%	61%					
68	1242480	6211%	62%					
69	1262480	6311%	63%					
70	1282480	6411%	64%					
71	1302480	6511%	65%					
72	1322480	6611%	66%					
73	1342480	6711%	67%					
74	1362480	6811%	68%					
75	1382480	6911%	69%					
76	1402480	7011%	70%					
77	1422480	7111%	71%					
78	1442480	7211%	72%					
79	1462480	7311%	73%					
80	1482480	7411%	74%					
81	1502480	7511%	75%					
82	1522480	7611%	76%					
83	1542480	7711%	77%					
84	1562480	7811%	78%					
85	1582480	7911%	79%					
86	1602480	8011%	80%					
87	1622480	8111%	81%					
88	1642480	8211%	82%					
89	1662480	8311%	83%					
90	1682480	8411%	84%					
91	1702480	8511%	85%					
92	1722480	8611%	86%					
93	1742480	8711%	87%					
94	1762480	8811%	88%					
95	1782480	8911%	89%					
96	1802480	9011%	90%					
97	1822480	9111%	91%					
98	1842480	9211%	92%					
99	1862480	9311%	93%					
100	1882480	9411%	94%					

#### Alimentez votre modèle

Alimentez automatiquement votre modèle analytique à partir des données de votre entreprise, en générant et en intégrant des fichiers texte ou Excel.

#### Exploitez vos résultats

Accédez à la base de données SAGA, utilisez les outils fournis en standard pour présenter vos résultats de manière synthétique ou bien créez vos propres requêtes à partir de vos outils SQL habituels





## Fonctionnalités

### Dossiers

- ✓ Création des sociétés, des applications, des dossiers.
- ✓ Création du plan comptable analytique. Possibilité d'appliquer un plan comptable par dossier
- ✓ Importation / exportation des dossiers

### Modèles analytiques

- ✓ Création du schéma de déversement des coûts – Etablissement des règles de déversement. Jusqu'à 50 étapes de déversement et jusqu'à 200 règles par étape
- ✓ Création/gestion des inducteurs. Mise en œuvre d'inducteurs dynamiques

### Alimentation

- ✓ Alimentation manuelle contrôlée
- ✓ Alimentation automatique à partir de fichiers texte ou Excel
- ✓ Création de schémas d'importation automatique des données.
- ✓ Validation, contrôle de cohérence
- ✓ Génération de la base de données SAGA

### Exploitation

- ✓ Traçabilité des écritures et des déversements
- ✓ Edition balance, grand livre, comptes analytiques.
- ✓ Génération automatique des résultats synthétiques – coûts des activités – rentabilité – taux horaires
- ✓ Requêtes faciles avec notre outil Saga-requête

## Détail de la solution

### Licences SAGA

- ✓ **1 licence SAGA-Admin** : création sociétés, gestion de l'environnement technique.
- ✓ **2 licences SAGA-Moteur** pour Excel : création des inducteurs et des schémas de déversement et moteur de calcul analytique.
- ✓ Module **Saga-Import** d'importation automatique des données inclus
- ✓ **5 licence SAGA-utilisateur** pour Excel, pour l'accès à la base de données analytique SAGA, édition des comptes et des états de synthèse analytiques – Module **Saga-requêtes** inclus

### Services inclus

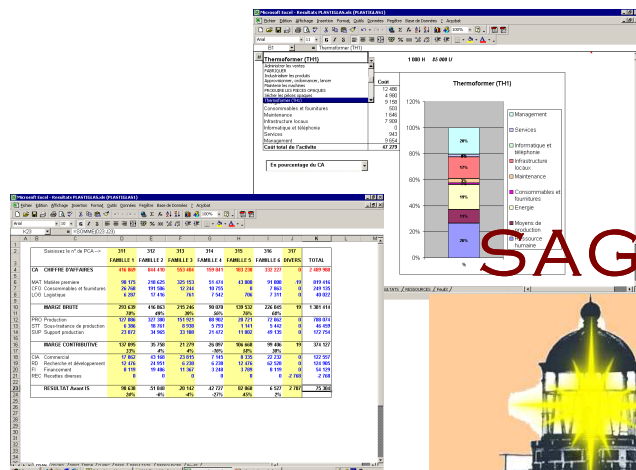
- ✓ **4 jours de formation sur site** aux trois modules de SAGA.
- ✓ **Assistance technique** pour l'installation du package.

### Compléments

- ✓ Base de données MySQL et ODBC fournis
- ✓ Licence Excel non fournie. Versions supportées : Excel 2003 et Excel 2007

### Offre 2011

- ✓ Licence tout compris, avec base de données Mysql. Nous consulter
- ✓ Maintenance et assistance annuels 15% du montant de la licence brute.



**SAGA**



Possibilité d'intégrer la part formation dans votre programme annuel de formation